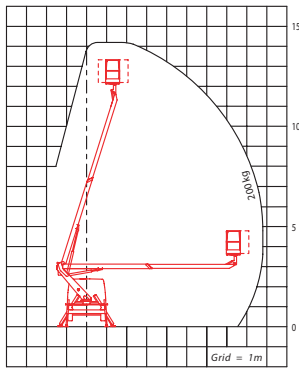
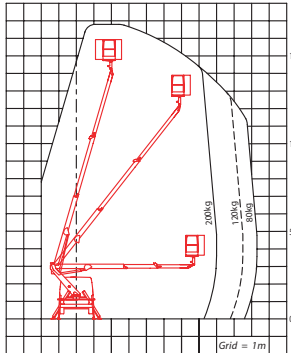


Socage

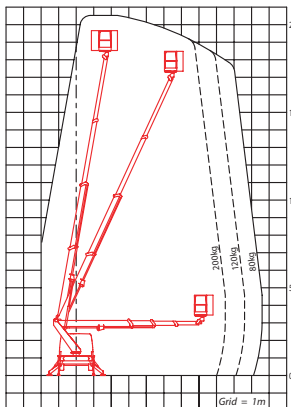




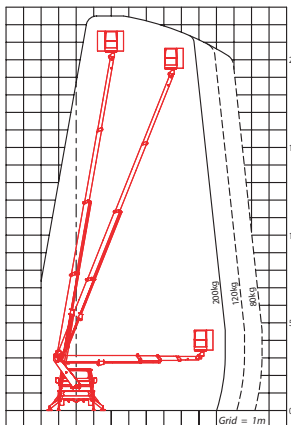
T 15



T 17



T 20



T 23

Piattaforme mobili con braccio telescopico. Cestello portapersona in alluminio, applicato all'estremità del braccio telescopico, con sistema di livellamento automatico completamente idraulico. Installabili su veicolo da 3,5 t. di peso complessivo con n. 4 stabilizzatori idraulici a discesa diretta.

Aerial working platforms with telescopic boom. Aluminium basket applied at the end of the telescopic boom, with entirely hydraulic automatic levelling system. They can be installed on a 3,5 t. truck of total weight with no. 4 hydraulic outriggers with direct lowering.

		T15	T17 **	T20	T23
ALTEZZA MASSIMA DI LAVORO* Maximum working height*	m	14,10	16,80	20,50	22,50
ALTEZZA PIANO DI CALPESTIO* Maximum walking floor height*	m	12,10	14,80	18,50	20,50
SBRACCIO MASSIMO DI LAVORO* Maximum working outreach*	m	8,80	10,30	10,50	10,50
ROTAZIONE TORRETTA Turntable Rotation		700°	700°	700°	Continua Continuous
PORTATA MASSIMA CESTELLO Maximum basket load	kg	200	200	200	200
DIMENSIONI CESTELLO Basket dimensions	mm	1400x700x1100	1400x700x1100	1400x700x1100	1400x700x1100
COMANDI Controls		Idrraulici Hydraulic	Idrraulici Hydraulic	El.-ldr. El.-Hydr.	El.-ldr. El.-Hydr.
LUNG. IN ORDINE DI MARCIA* Travelling length*	mm	~ 6485	~ 6250	~ 6530	~ 7000
ALTEZZA IN ORDINE DI MARCIA* Travelling height*	mm	~ 2970	~ 2970	~ 2900	~ 2900
P.T.T. minimo Minimum G.V.W.	t	3,5	3,5	3,5	3,5

(*) A seconda dell'installazione
Depending on the installation

(**) Disponibile anche in versione "S" (solo con area 200 kg)
Available also in "S" version (200 kg single working area)

DOTAZIONI STANDARD

- Cestello in alluminio
- Comando dal cestello per segnalatore acustico
- Comando di avviamento/arresto del motore dal cestello
- Contatore elettrico
- Dispositivo multiassiale per controllo visivo della stabilizzazione del telaio
- Impianto idraulico a filtraggio differenziato con filtri ad alta efficienza sia sulle linee di mandata che sulle linee di ritorno
- Piano di calpestio allungato
- Pompa di emergenza manuale
- Presa elettrica 12V
- Presa elettrica 230V nel cesto (T20, T23)
- Rotazione continua torretta (T23)
- Rotolampada magnetico sulla cabina dell'automezzo
- Valvole di blocco flangiate
- Verniciatura Parte aerea: Rosso RAL 3020; Bianco RAL 9003
- Verniciatura Telaio: Nero RAL 9005 semilucido

OPTIONAL

- Baule
- Cesto in polietilene 1300 x 800 x 1150 mm
- Cintura di sicurezza
- Comando a distanza via cavo (T20, T23)
- Comando a distanza via radio (T20, T23)
- Consenso comandi cesto (T20, T23)
- Controtelaio speciale < 5t
- Controtelaio speciale > 5t
- Coppia ricetrasmittitori portatili
- Dispositivo anticollisione cabina
- Dispositivo anticollisione cesto
- Doppio controllo posizione stabilizzatori (retratti, estesi)
- Elettropompa ausiliaria con motore 230V/50Hz monofase con caricabatteria
- Elettropompa di emergenza a 12 o 24 Volt
- Faro orientabile a luce bianca (a bordo del cestello)
- Installazione su automezzo diverso da Nissan
- Isolamento cestello 1000 Volt
- Isolamento cestello 7200 Volt
- Limitatore di carico nel cestello
- N. 4 piastre supplementari di appoggio
- Presa aria/acqua
- Presa elettrica 230V nel cesto (T15, T17)
- Rotazione cestello
- Rotazione cestello ± 90°
- Rotazione continua della torretta (T15, T17, T20)
- Rotolampada magnetico aggiuntivo
- Spondine in alluminio
- Stabilizzazione dal cesto
- Verniciatura speciale
- Collaudo MCTC

STANDARD EQUIPMENT

- Aluminum basket
- Warning horn from the basket
- Truck engine start / stop controls from the basket
- Electric hour-counter
- Multi-axial device for the visual control of chassis stabilization
- Hydraulic system composed of differential filtering system with high efficiency filters both on delivery and return lines
- Extended walking floor
- Emergency hand-pump
- 12V Electric plug
- 230V Electric plug in the basket (T20, T23)
- Continuous turntable rotation (T23)
- Magnetic revolving light on truck cabin
- Flanged blocking valves
- Painting aerial part: Red RAL 3020; White RAL 9003
- Painting subframe: Black RAL 9005 semigloss

SPECIAL EQUIPMENT

- Trunk
- Polyethylene basket 1300 x 800 x 1150 mm
- Safety-belt
- Cable remote-control (T20, T23)
- Radio remote-control (T20, T23)
- Basket consent controls (T20, T23)
- Special sub-frame for < 5t truck
- Special sub-frame for > 5t truck
- Walkie-talkie
- Anticollision cabin device
- Anticollision basket device
- Double control for outriggers position (retracted, extended)
- Auxiliary electro-pump single-phase 230V/50Hz with battery charger
- 12 or 24 Volt emergency electro-pump
- White adjustable light (on the basket)
- Assembling on chassis different from Nissan
- Basket insulation 1000 Volt
- Basket insulation 7200 Volt
- Load limiting device on the basket
- N. 4 stabilisers blocks
- Air / water plug
- 230V Electric plug in the basket (T15, T17)
- Basket rotation
- ± 90° basket rotation
- Continuous turntable rotation (T15, T17, T20)
- Additional magnetic revolving light
- Aluminum side-boards
- Stabilisation controls on the basket
- Special painting

I dati riportati possono essere variati senza alcun obbligo di preavviso.
The reported data are indicative and they can be changed without any previous notice.